



Sigteanalyser på Leca® produkter i perioden:

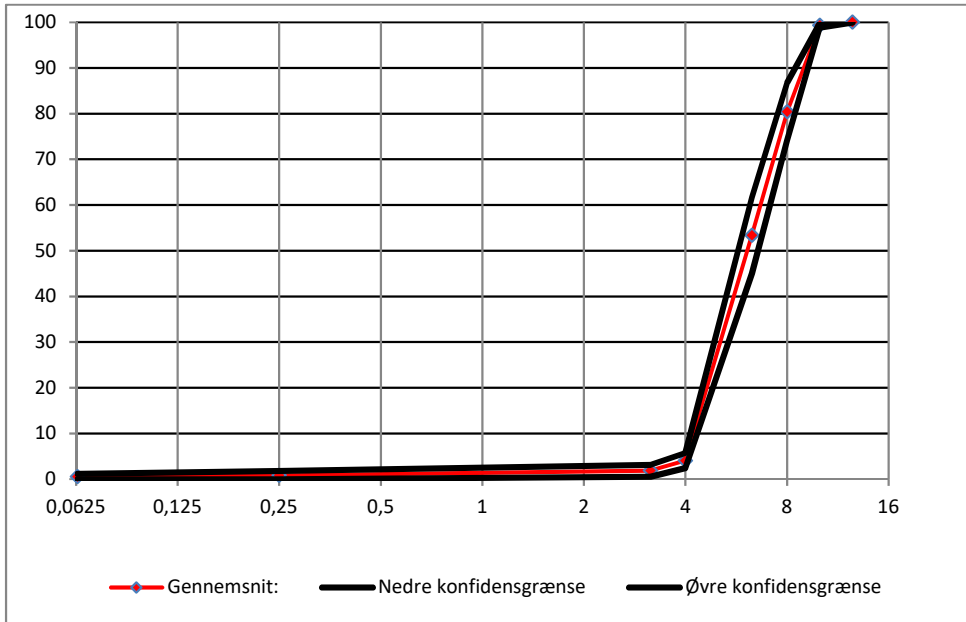
01-01-2019 - 31-12-2019

Leca Danmark A/S
Randersvej 75
DK-8940 Randers SV

Produktnr	16020000
Produktnavn	Leca 4-10
Antal analyser:	149

Konfidensgrænserne er beregnet som 90 % fraktil med 90 % konfidens iht. ISO 12491

Korndensitetsanalyser iht. EN 1097-6 i samme periode



	Korndensitet (ovntør) 24 h	Korndensitet (mættet og overfladetør) 24 h
Gennemsnit:	560	743
Std.afv:	32,3	32,4
Antal data:	10	10
k-faktor	2,1	2,1
N. konfidensgr:	492	675
Ø. Konfidensgr:	627	811

% gennemfald /sigtestr	12,5	10	8	6,3	4	3,15	0,25	0,063	D50
Gennemsnit:	100	99	80	53	4	2	1	1	4,28
Std.afv:	0,03	0,34	4,23	5,56	1,09	0,88	0,64	0,43	0,27
k-faktor	1,5	1,5	1,5	1,5	1,5	1,5	1,5	1,5	1,5
Nedre konfidensgrænse	100	99	74	45	2	1	0	0	3,88
Øvre konfidensgrænse	100	100	87	62	6	3	2	1	4,68