



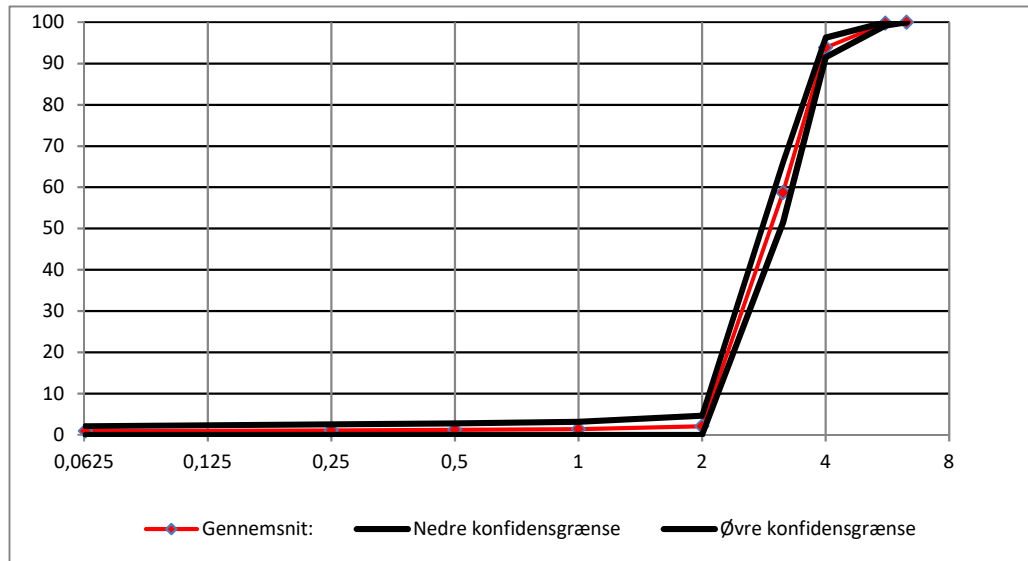
Sigteanalyser på Leca® produkter i perioden:

01-01-2019 - 31-12-2019

Leca Danmark A/S
 Randersvej 75
 DK-8940 Randers SV

Produktnr	16012000
Produktnavn	Leca 2-4 knækket
Antal analyser:	11

Konfidensgrænserne er beregnet som 90 % fraktil med 90 % konfidens iht. ISO 12491



% gennemfald / sigtestr	6,3	5,6	4	3,15	2	1	0,5	0,25	0,063	D50
Gennemsnit:	100	100	94	59	2	1	1	1	1	2,98
Std.afv:	0,00	0,26	1,19	3,63	1,27	0,91	0,78	0,73	0,59	0,06
k-faktor	2,0	2,0	2,0	2,0	2,0	2,0	2,0	2,0	2,0	2,0
Nedre konfidensgrænse	100	99	92	51	0	0	0	0	0	2,85
Øvre konfidensgrænse	100	100	96	66	5	3	3	3	2	3,10