



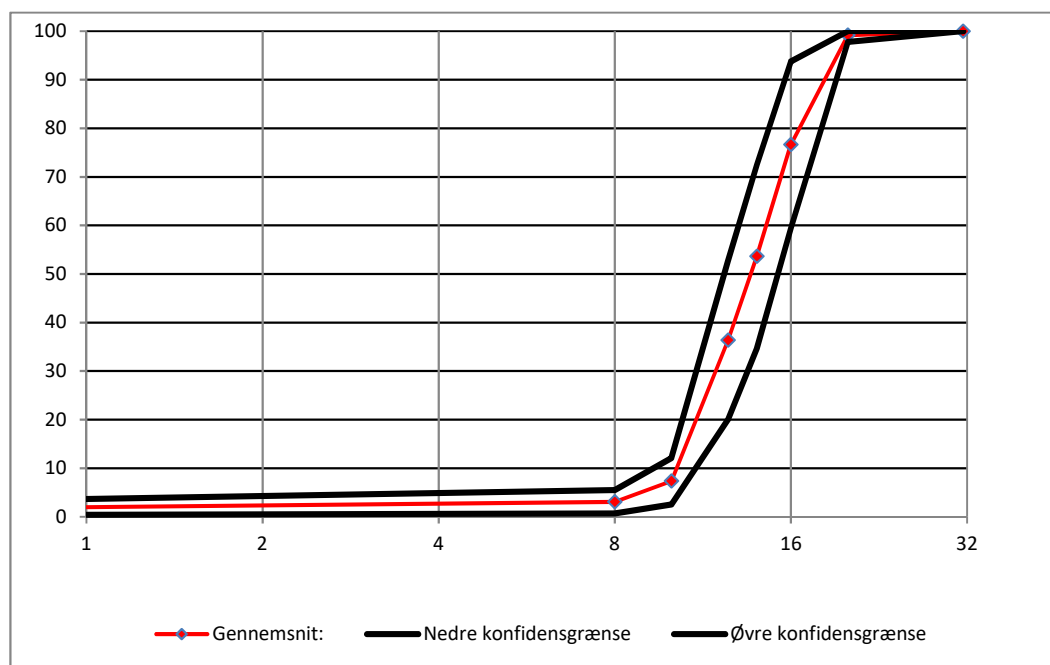
Sigteanalyser på Leca® produkter i perioden:

01-01-2019 - 31-12-2019

Leca Danmark A/S
Randersvej 75
DK-8940 Randers SV

Produktnr	16040000
Produktnavn	Leca 10-20
Antal analyser:	69

Konfidensgrænserne er beregnet som 90 % fraktil med 90 % konfidens iht. ISO 12491



Korndensitetsanalyser iht. EN 1097-6 i samme periode

	Korndensitet (ovntør) 24 h	Korndensitet (mættet og overfladetør) 24 h
Gennemsnit:	456	626
Std.afv:	12,9	27,0
Antal data:	9	9
k-faktor	2,2	2,2
N. konfidensgr:	427	566
Ø. Konfidensgr:	484	685

% gennemfald /sigtestr	31,5	20	16	14	12,5	10	8	0,063	D50
Gennemsnit:	100	99	77	54	36	7	3	1	10,22
Std.afv:	0,00	0,86	10,74	11,83	10,20	2,99	1,52	0,42	0,44
k-faktor	1,6	1,6	1,6	1,6	1,6	1,6	1,6	1,6	1,6
Nedre konfidensgrænse	100	98	59	35	20	3	1	0	9,53
Øvre konfidensgrænse	100	100	94	73	53	12	6	1	10,92