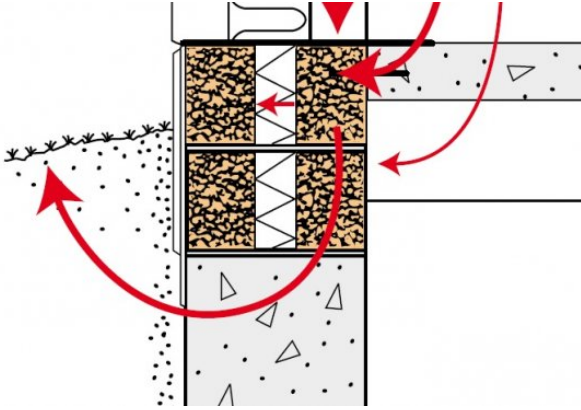


LINJETAB



Et "linjetab for fundamenter" er et udtryk for det varmetab, der sker gennem fundamentet på en bygning.

Her kan du se eksempler på linjetab for forskellige typer fundamenter.

Da Leca Danmark ikke selv producerer blokke, og der findes mange forskellige blokke på markedet, er tabellerne ikke udtømmende.

FORUDSÆTNINGER – LINJETAB FOR YDERVÆGSFUNDAMENTER

- Linjetab er beregnet i henhold til DS 418.
- Af hensyn til interpolation er linjetabsværdier angivet med 3 decimaler.
- Der kan interpoleres lineært over terrændækkets U-værdi og logaritmisk over bagmurens lambda værdi.
- I fundamenter med letklinkerblokke er linjetabsværdier gyldige for Leca® blokke 600 med middeldensitet 600 kg/m³ eller Leca® blokke 800 med middeldensitet 800 kg/m³.
- Blokmurværk er regnet med 10 mm fyldte fuger med normal mørtel og linjetabsværdier

kan på den sikre side anvendes for limstuds fuger.

- Specifikke forudsætninger er angivet under de enkelte tabeller.

TABELLERNE

Der kan anvendes to indgangsvinkler til tabellerne:

1. Finde et linjetab for en kendt fundamentskonstruktion
2. Finde en konstruktion, der opfylder et bestemt linjetab

Ad 1) Finde et linjetab for en kendt fundamentskonstruktion

Vælg den fundamentskonstruktion, der ønskes et linjetab for. I tabellen der kommer frem skal følgende parametre bruges til at bestemme linjetabet:

- Isolering over betonpladen (Ingen / 75 mm isolering)
- Gulvbetonens placering i forhold til fundamentet (med/uden kantisolering eller støbt ind over fundamentet)
- Terrændækkets U-værdi
- Bagmurens λ -værdi.

Med disse parametre kan linjetabet bestemmes.

Ad 2) Finde en konstruktion, der opfylder et bestemt linjetab

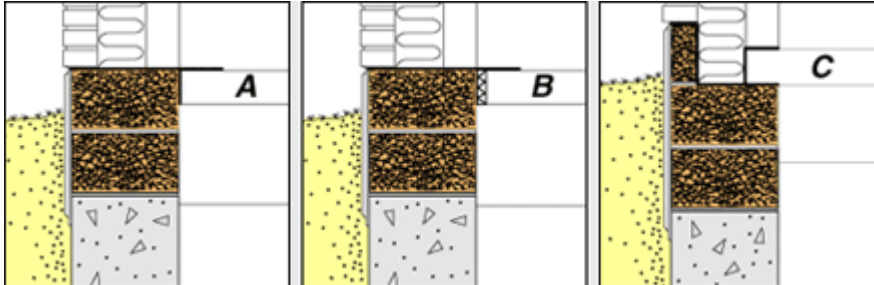
Linjetabene (Ψ_f -værdierne) i tabellerne har en farvekode afhængigt af deres værdi.

Farve	Linjetab, W/m·K	Anvendelse
Red	$0,40 < \Psi_f$	Må ikke anvendes ved nybyggeri
Orange	$\Psi_f < 0,40$	Maksimum værdi ved nybyggeri uden gulvvarme
Gul	$\Psi_f < 0,20$	Maksimum værdi ved nybyggeri med gulvvarme
Lysegul	$\Psi_f < 0,15$	Anvendes i sommerhuse uden beregning af varmetabsramme
Beige	$\Psi_f < 0,12$	Anvendes ved tilbygninger uden beregning af varmetabsramme. Anbefales til nybyggeri.
Grøn	$\Psi_f \leq 0,10$	Anbefales til alt lavenergi-byggeri

Farverne gælder for værdierne, når de er afrundet til to decimaler.

Ved at se på farvekoderne er det muligt hurtigt at finde en fundamentskonstruktion, der opfylder ens ønsker til linjetab.

Principløsninger for betonpladens placering



A: Gulvbetonen støder ind til fundamentet uden kantisolering

B: Gulvbetonen støder ind til fundamentet med kantisolering

C: Gulvbetonen støbt ind over fundamentet. Samme isolering foran gulvbetonen som i den ovenstående hulmur