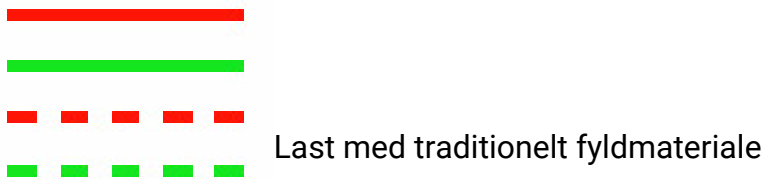


PRINCIPLØSNING

Leca® letklinker er den effektive løsning på problemer med sætninger. En rationel og hurtig udførelse til en lav pris.

Leca® letklinkers evne til at reducere sætningsgivende belastning anvendes ofte som beskrevet i følgende afsnit.

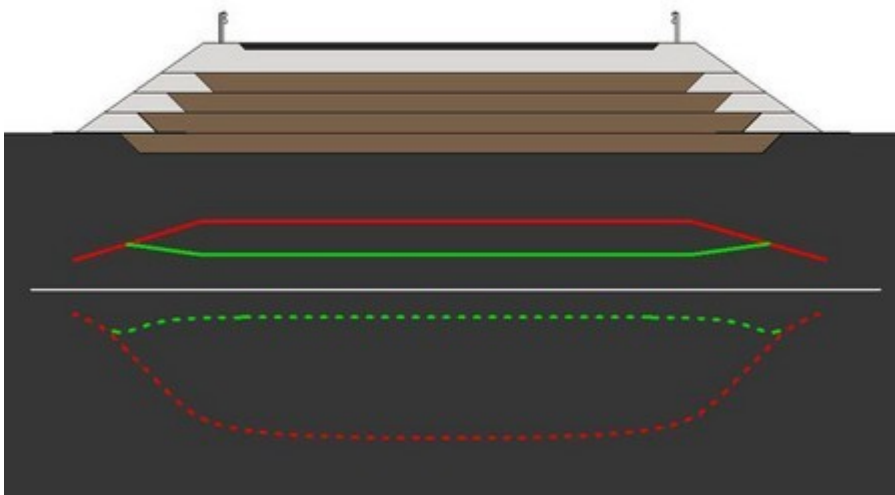
I principskitserne vises:



Last med Leca® letklinker

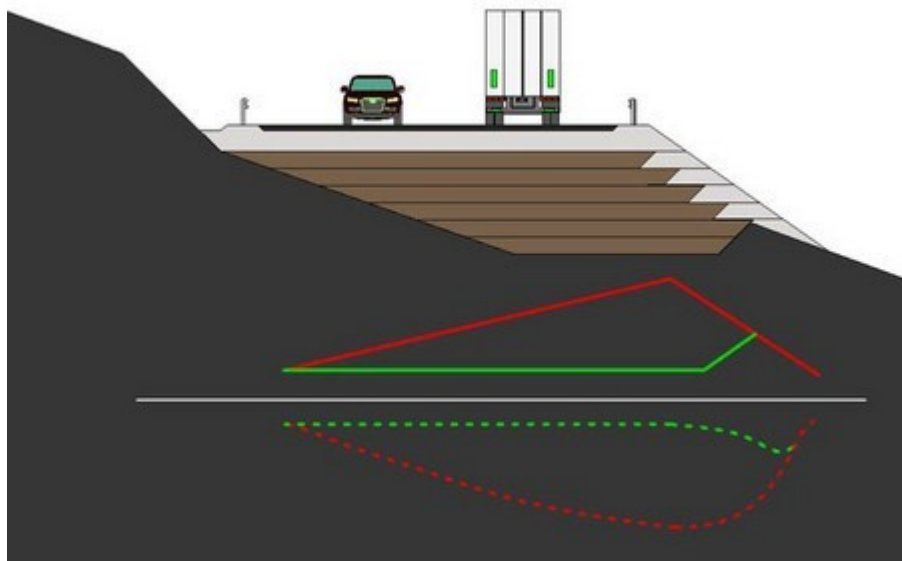
Sætning med traditionelt fyldmateriale

Sætning med Leca® letklinker

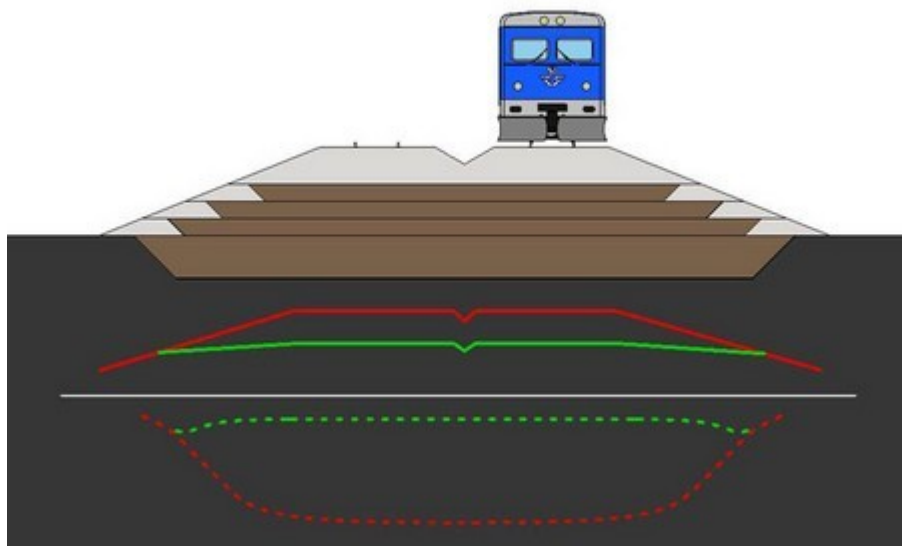


Figur 1: Tværsnit med vandret undergrund samt belastnings- og sætningskurver beregnet med

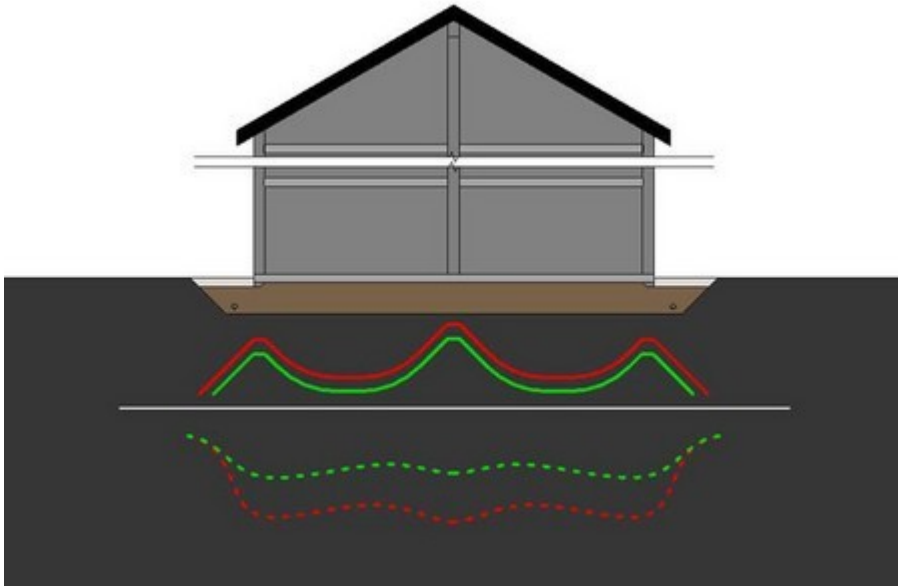
og uden Leca® letklinker



Figur 2: Tværsnit med skrånende undergrund samt belastnings- og sætningskurver beregnet med og uden Leca® letklinker



Figur 3: Jernbanetværsnit med vandret undergrund samt belastnings- og sætningskurver beregnet med Leca® letklinker



Figur 4: Kompensationsfundering af en bygning med anslået last og sætningskurver beregnet med Leca® letklinker.

Bemærk: Mindre sætninger giver mindre belastninger på konstruktioner. Dette kan give besparelser på dimensioner og forstærkning i f.eks. betonpladen.